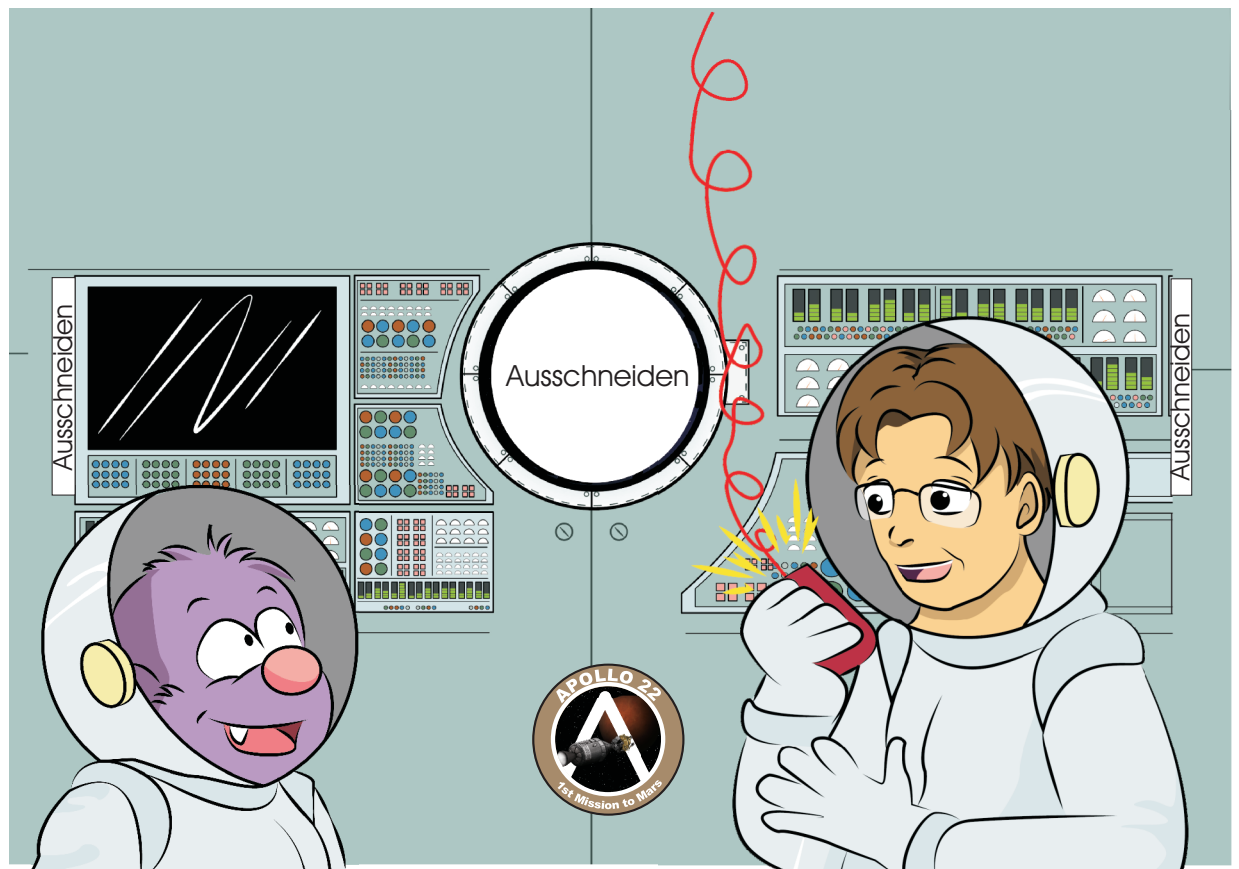
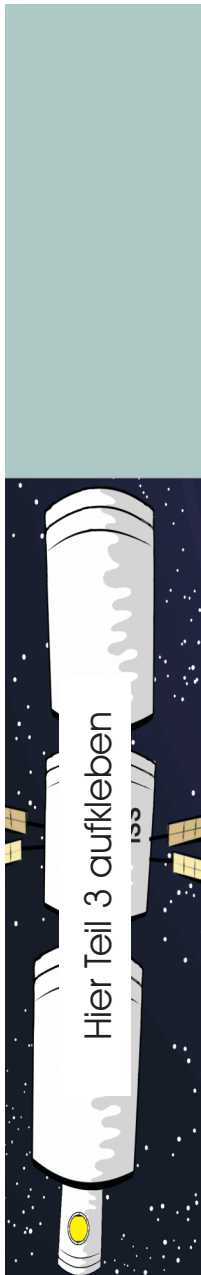


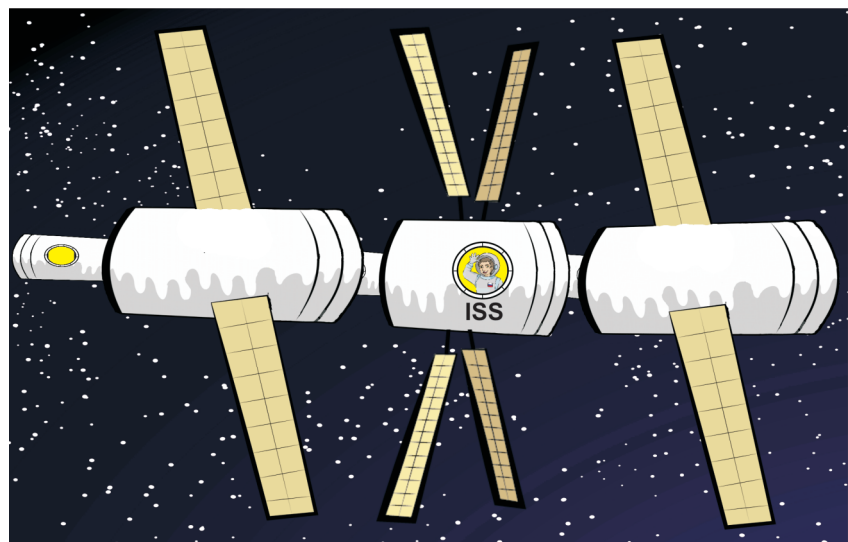
Funkkontakt mit der ISS

Teil 1

Rechts



Teil 3



Teil 2

Alle drei Teile ausschneiden, Schlitz und Kreis von Teil 1 mit Cuttermesser heraustrennen (Verletzungsgefahr), Teil 2 durch die Schlitz so einführen, dass die ange deutete Raumstation hinter Teil 1 zu sehen ist, Teil 3 mit etwas Fingerspitzengefühl auf Teil 2 kleben, sodass sich Teil 3 zwischen Teil 1 und Teil 2 befindet.

Durch Ziehen an den Laschen von Teil 2 kann jetzt die ISS am Raumschiff vorbeigleiten

Viel Spaß beim Basteln!

Links



(C) 2020 by Machtwortverlag Dessau
Design: Astronaut Peter Ghost
Graphics: Sophie Siebert

